

Çözüm

HPC (Yüksek Performanslı Bilgi İşleme)



Kapsamlı, profesyonel bir çözüm için endüstri lideri bilgi işlem, ağ ve depolama cihazlarını yönetim yazılımı ile entegre eder.

RISC-ila-IA



Müşteri iş geliştirmesini sürdürmek için iş açısından kritik uygulamaları kapalı RISC sunucularından açık, güvenilir x86 sunucularına zahmetsizce taşır.

Sap Hana Cihazı



Hana yazılımları ile uyumlu donanımları beraber çalıştırarak bellek üzerinde gerçekleştirdiği işlem gücü ile ERP, Veri madenciliği ve diğer uygulamaların ekta performans sağlar.

Sanallaştırma



Veri merkezlerini referans mimarilerle entegre ederek OPEX'i düşürür.

Büyük Veri



Donanımları endüstri lideri yazılımlarla entegre ederek bilgi işlem altyapınız için değer sunar.

FusionCube

FusionCube 9000



Veritabanları ve sanallaştırma için idealdir

- 56 Gbit/s InfiniBand ağı
- Dolap başına 7.200.000 IOPS
- Dolap başına 192 GB/s performans
- 1 TB veri yeniden oluşturma < 15 dakikadan daha az.

FusionCube 6000



Sanallaştırma ve masaüstü bulut için idealdir

- Standart sanallaştırma cihazı başına 140 VM
- Standart masaüstü bulut cihazı başına 280 VDI kullanıcı
- 4U kasa başına minimum 3 sunucu düğümü, entegre edilmiş teslim, basitleştirilmiş bakım paketleri
- 11-minute initialization, auto hardware discovery, installation wizard
- 256 node ve kesintisiz genişleme

KunLun

KunLun 9008/9016/9032



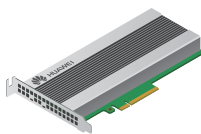
- Çoklu uygulamalar Databases, in-memory computing, cloud computing, virtualization platforms, and HPC fat nodes are powered by up to 32 E7 v3/v4 series processors and 768 DDR4 DIMMs.
- Yüksek devamlılık ve güvenilirlik RAS 2.0 teknolojisi, PFAE ve çalışırken takma iş devamlılığı sağlar.
- Öne çıkan performans SPEC CPU2006 ve SPEC JBB2015 karşılaştırmalı performans testi hızlarını artırmak için NC arabağlantı yongaları 32 işlemciyi bağlar.
- Açık ekosistem Huawei açık, tam bir endüstri zinciri oluşturmak için endüstri devleri ile iş ortaklığı yapmaktadır. E2E çözümleri BT sistemlerinde kurumsal ROI geliştirir.

TaiShan

G/Ç performans sorunlarını elimine etmek, veritabanını hızlandırmak, sanallaştırma, dizin oluşturma, web, ve SunucuSAN uygulamalarının yanı sıra TCO'yu düşürmek için Huawei kurumsal düzeyde SSD'ler yüksek performans ve güvenilirlik sağlar.

NVMe SSD Kart

ES3600C V3



- Yarım yükseklik, yarım uzunlukta PCIe kartı, 800 GB ila 3.2 TB kapasite, 15/16 nm MLC
- Huawei'nin ASIC SSD kontrolörü ve NVMeControl teknolojisi
- 3.2 GB/s bant genişliği ve 800.000 IOPS ile PCIe 3.0 x4
- NVMe standardı, UEFI önyüklenbilir
- 5 yıl için 3 DWPD

NVMe SSD Disk

ES3500P V3 / ES3600P V3



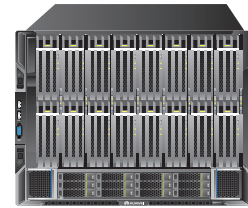
- 2.5" disk (U.2), 800 GB ila 3.2 TB kapasite, 15/16 nm MLC
- Huawei'nin ASIC SSD kontrolörü ve NVMeControl teknolojisi
- 3.2 GB/s bant genişliği ve 800.000 IOPS ile PCIe 3.0 x4
- NVMe standardı, çalışırken takılabilir, UEFI önyüklenbilir
- 5 yıl için 1 veya 3 DWPD

FusionServer

Raf Sunucular

RH8100 V3

8U 8P

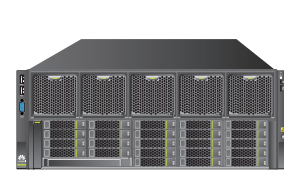


İş açısından kritik uygulamalar için idealdir

- Üstün performans için 8 E7-8800 v3/v4 serisi işlemci
- 192 DIMM, bellek yükseltici canlı bellek taşıma ile çalışırken yükseltme
- 8, 12, veya 24 x 2.5" sabit disk
- 18 PCIe yuvası (2 RAID-adanmış)
- FusionPar disk bölümlenme teknolojisi
- 60 RAS en zorlu ortamlarda istikrarlı bir işlem sağlar

RH5885H V3

4U 4P

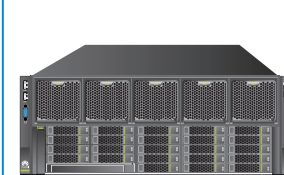


Veritabanları, ERP, BI analizleri, Büyük Miktarda Veri ve sanallaştırma gibi iş açısından kritik uygulamalar için idealdir

- 96 çekirdekli 4 E7-4800/E7-8800 v3/v4 serisi işlemci
- 6 TB kapasite için 96 DDR4 DIMM'ler
- 8 veya 23 x 2.5" sabit diskler
- 17 PCIe yuvası (1 RAID-adanmış)

RH5885 V3

4U 4P



Veritabanları, ERP, BI analizleri, Büyük Miktarda Veri ve sanallaştırma için idealdir

- 96 çekirdekli 4 E7-4800/E7-8800 v3/v4 serisi işlemci
- 48 DDR4 DIMM
- 8 veya 23 x 2.5" sabit diskler
- 8 PCIe yuvası (1 RAID-adanmış)
- Esnek donanım yapılandırması (işlemciler, DIMM'ler, G/Ç cihazları ve sabit diskler)

RH1288 V3

1U 2P

Bilgi işlem yoğunluğu, Büyük Miktarda Veri, sanallaştırma ve web uygulamaları için idealdir

- 2 E5-2600 v3/v4 serisi işlemci
- 16 DDR4 DIMM
- 4 x 3.5" veya 8 x 2.5" sabit disk
- 3 PCIe yuvası
- 2 miniSSD (SATADOM)



RH2288 V3

2U 2P

Kurumsal veri merkezi altyapısı, Büyük Miktarda Veri, sanallaştırma ve web uygulamaları için idealdir

- 2 E5-2600 v3/v4 serisi işlemci
- 16 DDR4 DIMM
- Ultra geniş depolama kapasitesi için 16 x 3.5" veya 28 x 2.5" sabit disk6 PCIe yuvası



RH2288H V3

2U 2P

Kurumsal veri merkezi altyapısı, Büyük Miktarda Veri, sanallaştırma ve web uygulamaları için idealdir

- 44 çekirdekli 2 E5-2600 v3/v4 serisi işlemci
- 24 DDR4 DIMM
- 16 x 3.5" veya 28 x 2.5" sabit disk
- 9 PCIe yuvası
- 2 miniSSD (SATADOM)



5288 V3

4U 2P

Büyük Miktarda Veri, soğuk veri depolama, güvenlik kamerası ve bulut depolama için idealdir

- 2 E5-2600 v3/v4 serisi işlemci
- 16 DDR4 DIMM
- 40 x 3.5" sabit disk
- 6 PCIe yuvası



Kanat Sunucular

E9000

12U 8/16/32 düğüm



Kurumsal iş açısından kritik uygulamalar, taşıyıcı NFV ve HPC için idealdir

- Mükemmel performans
 - 64 işlemci, 15.6 Tbit/s orta düzey bant genişliği, 40GE ve IB EDR
 - 15 x 2.5" sabit disk/6 x 3.5" sabit disk/12 NVMe PCIe SSD (tam genişlikli bilgi işleme düğümleri)
- Yakınsak mimari
 - Bilgi işleme, depolama, anahtarlar, soğutma ve güç beslemesi için modüler tasarım
 - 2 ve 4 soketli bilgi işleme düğümlerinin dinamik genişlemesi
- Yüksek düzeyde enerji tasarrufu
 - Platin/Titanyum PSU'lar, DEMA, sıvı soğutma çözümü, Energy Star sertifikalı

CH121 V3

2P



- 2 E5-2600 v3/v4 serisi işlemci
- 24 DDR4 DIMM
- 2 x 2.5" sabit disk
- 1 PCIe yuvası
- 2 mezzanine kart yuvası
- 2 miniSSD (SATADOM)

CH140 V3

2 x 2P



- Alt düğüm başına:
- 2 E5-2600 v3/v4 serisi işlemci
 - 1 x 2.5" sabit disk
 - 8 DDR4 DIMM
 - 2 paylaşımlı mezzanine kart yuvası

CH220 V3

2P



- 2 E5-2600 v3/v4 serisi işlemci
- 16 DDR4 DIMM
- 2 x 2.5" sabit disk
- 6 PCIe yuvası
- 4 mezzanine kart yuvası

CH222 V3

2P



- 2 E5-2600 v3/v4 serisi işlemci
- 24 DDR4 DIMM
- 15 x 2.5" sabit disk
- 1 PCIe yuvası
- 2 mezzanine kart yuvası
- 2 miniSSD (SATADOM)

CH225 V3

2P



- 2 E5-2600 v3/v4 serisi işlemci
- 24 DDR4 DIMM
- 12 x 2.5" NVMe PCIe SSD + 2 x 2.5" SAS/SATA HDD veya SSD
- 1 PCIe yuvası
- 4 mezzanine kart yuvası
- 2 miniSSD (SATADOM)

CH226 V3

2P



- 2 E5-2600 v3/v4 serisi işlemci
- 24 DDR4 DIMM
- 6 x 3.5" SAS/SATA HDD + 2 x 2.5" SAS/SATA HDD veya SSD
- 1 PCIe yuvası
- 2 mezzanine kart yuvası

CH242 V3

4P



- 4 E7 v3/v4 serisi işlemci
- 32 DDR4 DIMM
- 8 x 2.5" sabit disk
- 2 PCIe yuvası
- 4 mezzanine kart yuvası

Yüksek Yoğunluklu Sunucular

X6800

4U 4/8 düğüm



Bulut veri merkezlerinin BT altyapısı için idealdir

- Çeşitli iş yükleri için optimize edilmiştir
- Farklı yoğunluk performans için geniş bir sunucu düğümü dizisi
- Esnek bilgi işleme, depolama ve G/Ç cihaz kombinasyonları

XH628 V3

2P



- Kasa başına 4 düğüm
- 2 E5-2600 v3/v4 serisi işlemci
- 16 DDR4 DIMM
- 12 x 3.5"/2.5" + 2 x opsiyonel 2.5" sabit disk
- 5 PCIe yuvası
- 2 miniSSD (SATADOM)

XH622 V3

2P



- Kasa başına 4 düğüm
- 2 E5-2600 v3/v4 serisi işlemci
- 16 DDR4 DIMM
- 4 x 2.5" sabit disk
- 5 PCIe yuvası
- 2 miniSSD (SATADOM)

XH620 V3

2P



- Kasa başına 8 düğüm
- 2 E5-2600 v3/v4 serisi işlemci
- 16 DDR4 DIMM
- 2 veya 4 x 2.5" ya da 2 x 3.5" sabit disk
- 3 PCIe yuvası
- 2 miniSSD (SATADOM)